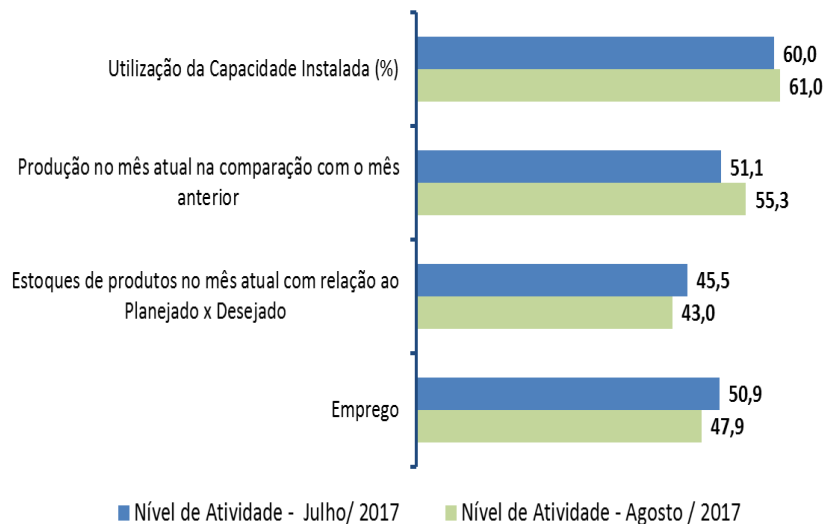


Produção mantém trajetória de crescimento

O movimento positivo da produção industrial brasileira iniciada em junho teve sequência em agosto.

O **indicador de produção alcançou 55,3 pontos em agosto** e ficou 4,2 pontos acima do resultado de julho. Esse foi o terceiro mês consecutivo em que o indicador se manteve acima dos 50 pontos. Esse indicador varia em um intervalo de 0 a 100 pontos. Valores acima de 50 indicam evolução positiva.

Nível de Atividade Industrial
(Agosto de 2017)

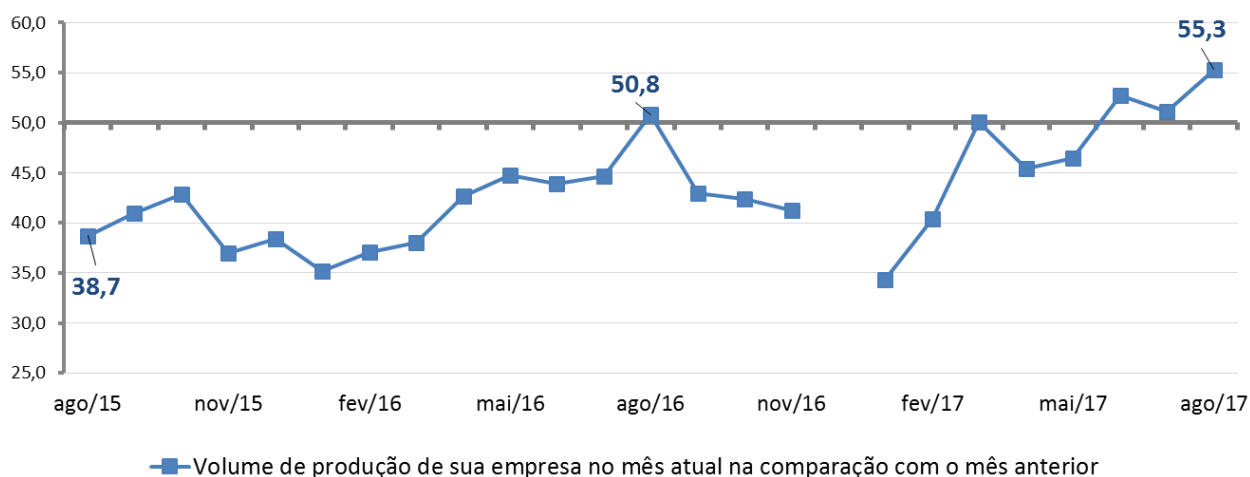


A **Utilização da Capacidade Instalada (UCI) atingiu 61% em agosto**, crescimento de 1 ponto percentual frente a julho. Esse é o segundo melhor resultado apurado no ano, ficando atrás apenas do percentual observado em junho (63%). Em que pese o avanço, a UCI ainda se encontra abaixo da sua média histórica, estimada em 64,9%.

O **emprego industrial** ainda não encadeou uma sequência positiva. Após crescimento em julho, **o indicador voltou a cair em agosto, tendo alcançado 47,9 pontos**.

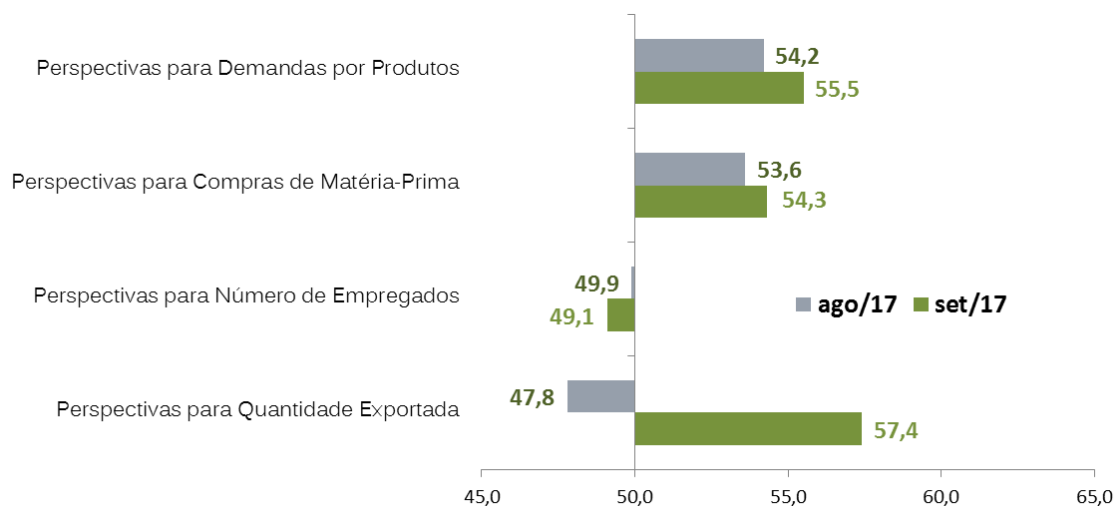
Os **estoques planejados/desejados** seguem abaixo do padrão planejado, o que é positivo para a produção nos próximos meses. Em agosto, o **índice atingiu 43 pontos**, resultado abaixo da linha divisória dos 50 pontos, sinalizando que estão abaixo do planejado.

Gráfico: Produção DF



Expectativas para os próximos seis meses – SETEMBRO/2017

Demanda externa reverte tendência de queda



As expectativas para os próximos seis meses melhoram, principalmente, em relação à demanda externa que passou de uma visão pessimista para uma otimista. Em setembro, **o indicador para a quantidade exportada atingiu 57,4 pontos** frente ao 47,8 pontos apurado em agosto. Esse é o segundo melhor resultado observado no ano, ficando atrás apenas do indicador de janeiro (58,3 pontos).

Por outro lado, as perspectivas para a ampliação de empregos no setor seguem praticamente estagnadas, ou seja, não há previsão de demissão ou de contratação.

Os dados são da pesquisa realizada pela Federação das Indústrias do DF (Fibra) e IEL DF, em parceria com a Confederação Nacional da Indústria (CNI), coletados no período de 1º a 15 de setembro de 2017.

Nota Importante: Os Indicadores da Sondagem Industrial variam no intervalo de 0 a 100. Valores acima de 50 indicam evolução positiva, estoque acima do planejado ou utilização da capacidade instalada acima do usual. Para informações metodológicas, consulte o site da CNI acessando <http://www.cni.org.br/portal>.